

# シアター風姿花伝 音響設備 1/3

## スピーカー

- メイン ×2 EV SX300
- 舞台 ×2 EV ZX1-90
- 客席 ×2 OUTLINE MICRA-R

## ミキサー

MACKIE 1642VLZ4

## コンセント

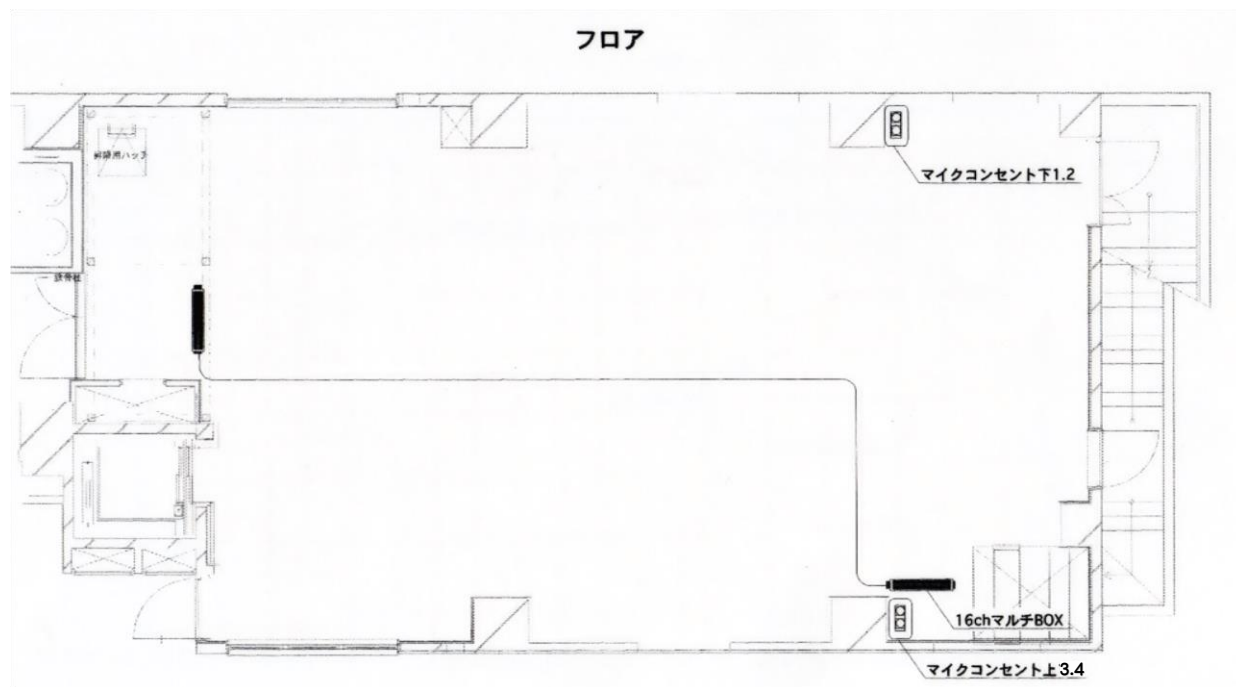
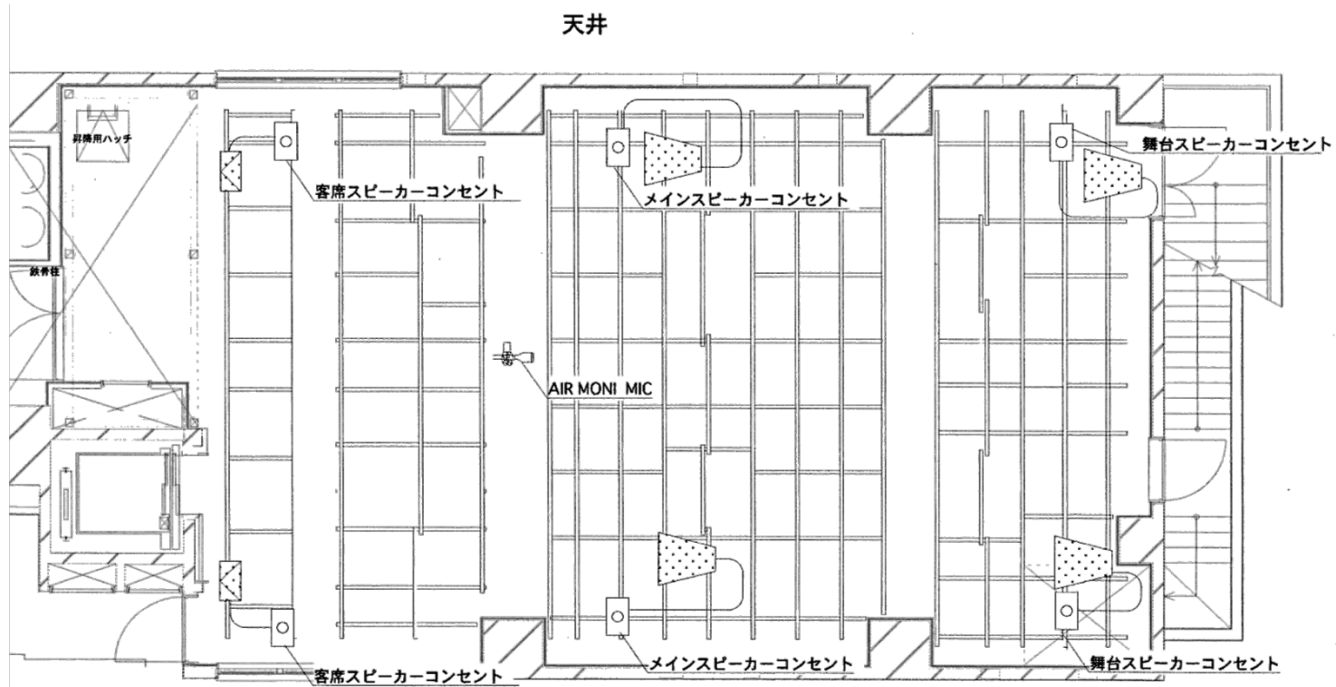
- マイクコンセント 上下各2回路
- 上手〜ブース間16chマルチボックスあり  
(ボックスは仮)

スピーカーコンセント×6

※スピーカー延長コードは10m×4(予備有)

回線仕様 XLRピン 1 空き / 2 + / 3 -

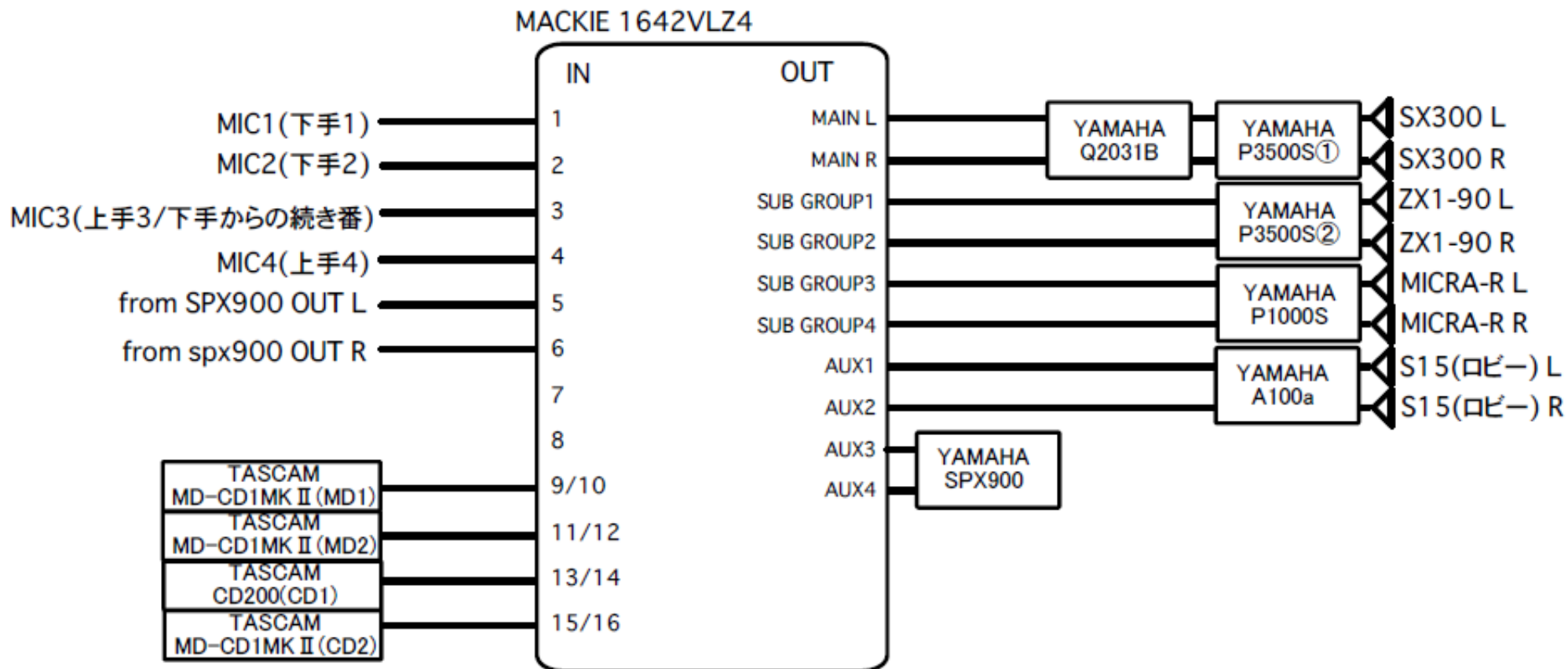
パッチはありません。



## シアター風姿花伝 音響設備一覧 2/3

## 機材一覧

機材種目	メーカー	機材名	数	備考	場所
マイク	shure	SM58LCE	2	スイッチ付有線マイク	事務所保管
マイクオプション	shure	ホルダー	2	上記 SM58 専用ホルダー	事務所保管
	K&M	ST210/2	2	一般的なマイクスタンド/銀	事務所保管
再生機	TASCAM	MD-CD1MK II	2	一台、CD セクション不調のため CD 使用不可	調整室ラック内
		CD-200	1	上記デッキの不調 CD の代替品として設置	調整室ラック内
マルチエフェクター	YAMAHA	SPX900	1	ミキサーAUX3,4→SPX900→ミキサーINPUT5,6 で常設/すぐに使用可能	調整室ラック内
グラフィックイコライザー	YAMAHA	Q2031B	1	ミキサーMAINOUT→Q2031B→アンプ P3500S→スピーカ SX300 で常設/すぐに使用可能	調整室ラック内
パワーアンプ	YAMAHA	P3500S	2	メインスピーカ SX300 用と舞台奥常設サブスピーカ ZX1 用の 2 台	調整室ラック内
		P1000S	1	客席後方スピーカ MICRA-R 用	調整室ラック内
		A100a	1	ロビースピーカ S15 用	調整室ラック内
ミキサー	MACKIE	1642VLZ4	1	アナログミキサー/モノラルチャンネル数:8/ステレオチャンネル数:4/ EQ:3 バンド EQ (80Hz, 2.5kHz, 12kHz)/AUX:4/グループ(バス):4	
スピーカ	EV	SX300	2	メインスピーカとして舞台面位置に常設吊	
		ZX1-90	2	サブスピーカとして舞台後方位置に常設吊	
	OUTLINE	MICRA-R	2	リアスピーカとして客席後方位置に常設吊/原則吊替え不可	
	YAMAHA	S15	2	ロビー用スピーカ	
ケーブル	CANARE	16CH マルチケーブル/ボックス	1	劇場調整室から、舞台上手階段前まで常設/ボックスは両方調整室保管	
		マイクケーブル 10M	4		
		マイクケーブル 5M	4		
		マイクケーブル 1.5M	8		
		マイクケーブル 1M	8		



シアター風姿花伝  
音響プリセット配線図